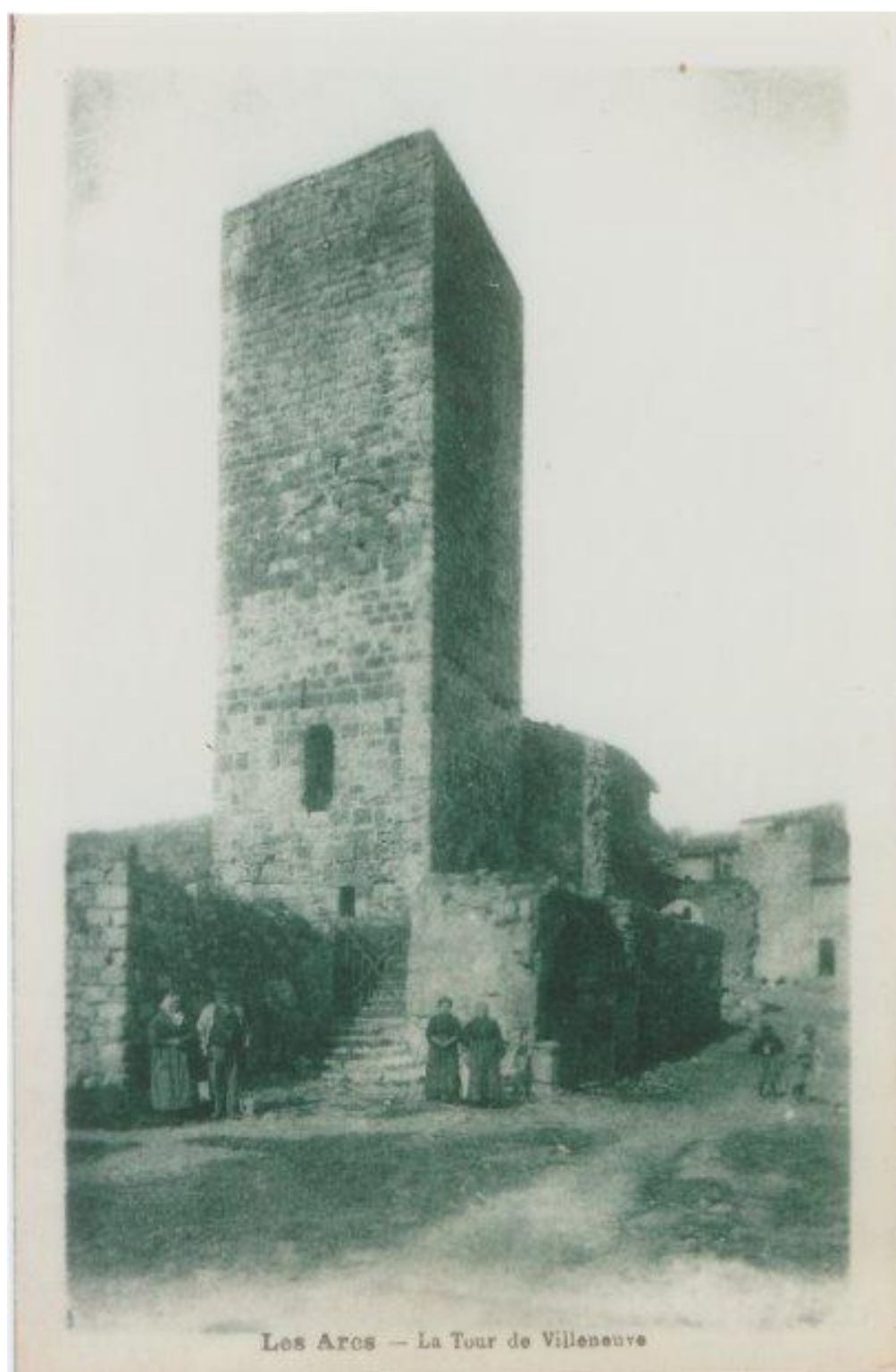


La tour

En résumé,

Symbole de la puissance seigneuriale par excellence, le donjon est la construction la plus prestigieuse qui domine l'ensemble des terres du seigneur. Visible de loin il est même devenu, au fil des siècles, le point de repère de la commune des Arcs.



Pour en savoir plus,

La tour a été remaniée de nombreuses fois.

A l'origine, la tour se composait de 5 pièces superposées. Le rez-de-chaussée n'était accessible que depuis le premier étage, par une trappe ouverte dans la voûte. Un escalier extérieur, probablement en bois, permettait d'atteindre l'entrée, au deuxième niveau, toujours visible aujourd'hui.

Mis à part le premier niveau couvert d'une voûte en berceau, les autres niveaux étaient plafonnés. Il ne reste que les murs du 5^e niveau, probablement couvert, à l'origine, d'un toit en bâtière. Il est difficile d'affirmer ici la présence d'un hourd, d'une galerie en bois, car il ne reste des murs qu'1,60m.

Ce n'est pas dans le donjon qu'habitaient le seigneur et sa famille.